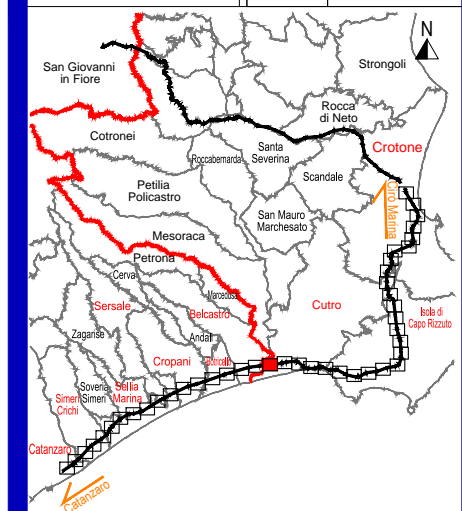
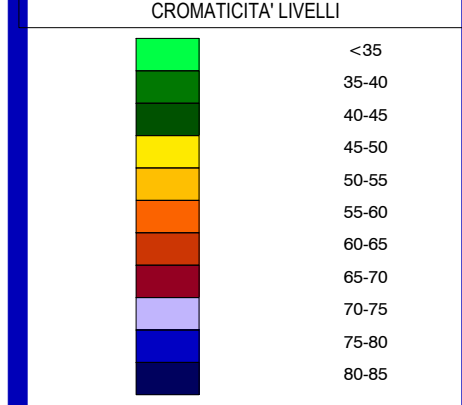


REGIONE: Calabria	REV: 1	DATA: Luglio 2013
TAVOLA: 18		



LEGENDA

- TIPOLOGIA RICETTORI**
- Edifici abitativi
 - Edifici non abitativi o di pertinenza ANAS
 - Edifici scolastici (sensibili)
 - Edifici ospedalieri (sensibili)
- INTERVENTI ESISTENTI**
- Barriera esistente
- INTERVENTI DI PROGETTO**
- Barriera di piano
 - Autovelox
 - Pavimentazione CDF
 - Interventi diretti



- Confine Comunale
- Confine Provinciale

scala **1:5000**